

Taille	A*	Débit en Litre/minute avec éléments filtrants			
		25μ	60μ	90μ	125μ
1	1"	78	77	95	98
2	1"1/4	117	117	128	137
3	1"1/2	135	138	157	158

Spécifications :

Matière : Tête de filtre : Aluminium - Couvercle : Nylon

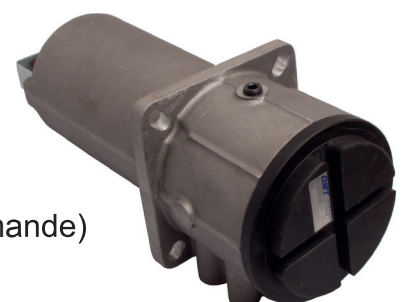
Matière joints : Nitrile (Viton sur demande)

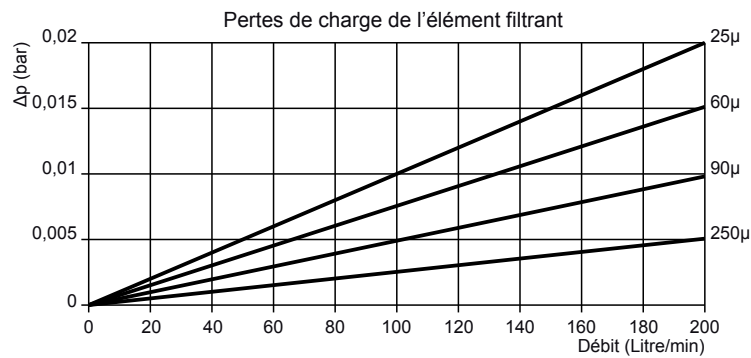
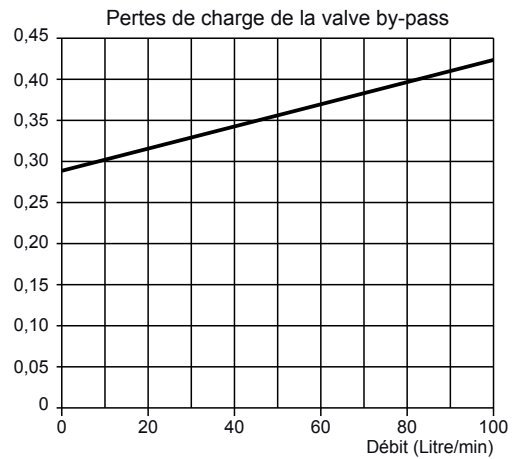
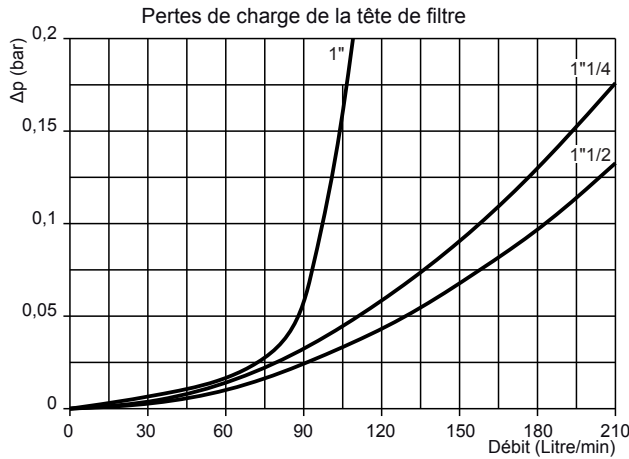
Filtre équipé d'une colonne magnétique

*Implantation A en 1"1/2 BSP en standard (1" et 1"1/4 BSP sur demande)

Tarage de la valve by-pass : 0,3 bar ±10% (début d'ouverture).

Température de service : -25 à +95°C





Code de commande : **310.A3.11511 / C10** (Filtre complet)

254

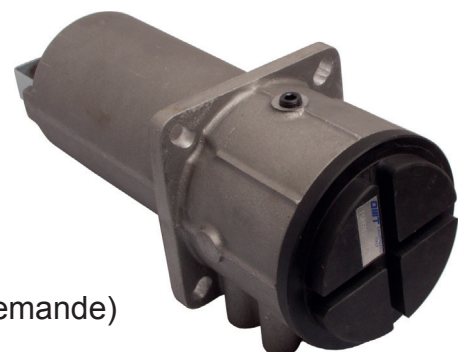
Implantation
 Taille 1 (1" BSP) - **13**
 Taille 2 (1"1/4 BSP) - **14**
 Taille 3 (1"1/2 BSP) - **15***

Elément filtrant :

- C10** : 10μ* nominal (papier traité)
- C25** : 25μ* nominal (papier traité)
- R25** : 25μ nominal (treillis inox 304)
- R60** : 60μ nominal (treillis inox 304)
- R90** : 90μ nominal (treillis inox 304)
- R250** : 250μ nominal (treillis inox 304)

* = $\beta_{X(c)} \geq 2$

Code de commande : **310.AC.100 / C10** (Cartouche seule)



Spécifications :

*Implantation A en 1"1/2 BSP en standard (1" et 1"1/4 BSP sur demande)

Matière joints : Nitrile (Viton sur demande)