

Série courte

Code de commande	Ancien code	Filtration (micron)	A BSP	D	H
309.A1.81100	A1-811	10μ nom.	3/4"	98	70
309.A1.81200	A1-812	10μ abs.			

Série normale

Code de commande	Ancien code	Filtration (micron)	A BSP	D	H
312.SC1.11200/C10	F3-051	10	3/4"	98	145
312.SC1.11200/C25	F3-052	25			
312.SC1.11200/R60	F3-053	60			
312.SC1.11200/R125	F3-054	125			
312.SC1.31400/C10	F3-061	10	1 1/4"	132	180
312.SC1.31400/C25	F3-062	25			
312.SC1.31400/R60	F3-063	60			
312.SC1.31400/R125	F3-064	125			

Série longue

Code de commande	Ancien code	Filtration (micron)	A BSP	D	H
312.SC1.21200/C10	F3-056	10	3/4"	98	190
312.SC1.21200/C25	F3-057	25			
312.SC1.21200/R60	F3-058	60			
312.SC1.21200/R125	F3-059	125			
312.SC1.41400/C10	F3-066	10	1 1/4"	132	226
312.SC1.41400/C25	F3-067	25			
312.SC1.41400/R30	F3-068	60			
312.SC1.41400/R125	F3-069	125			

Cartouche vissable pour filtre en ligne

FILTRATION

Spécifications :

Matière Elément filtrant :

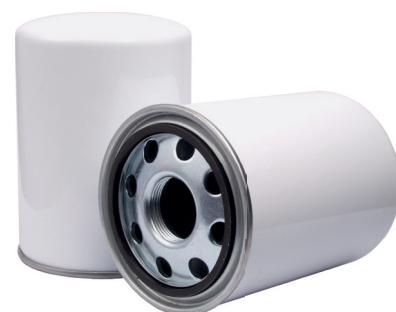
- 10μ et 25μ nominal : papier traité micro-perforé
- 60μ et 125μ nominal : treillis inox

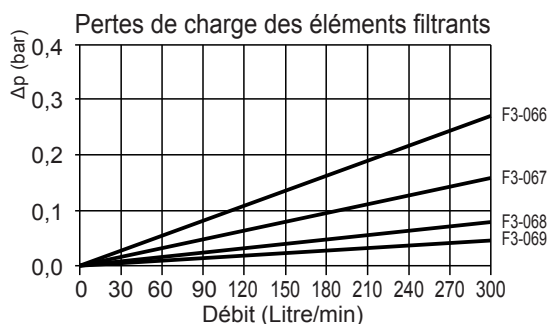
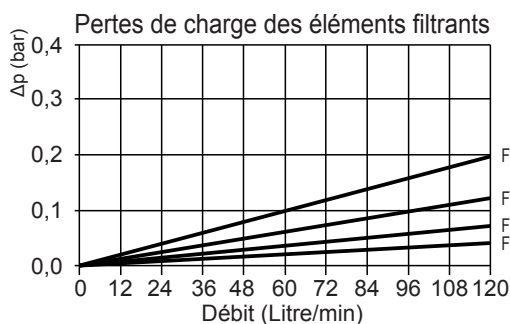
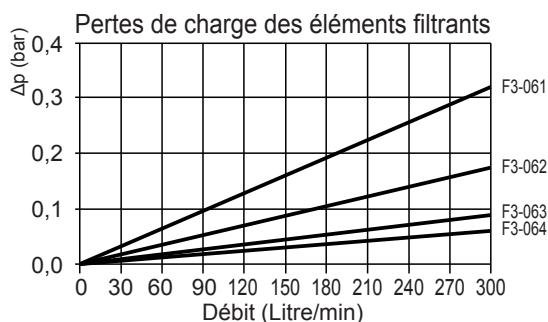
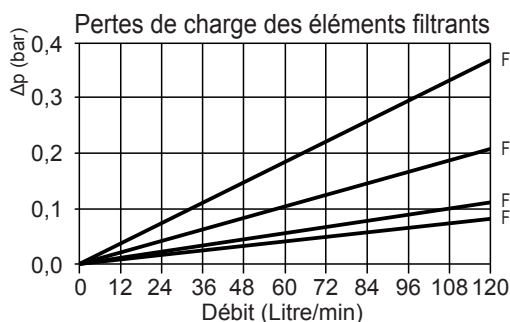
Pression maxi : 10 bar

Température d'utilisation : -25 à +95°C

Filtration absolue (fibre inorganique), voir page suivante

Joint nitrile, VITON sur demande





Code de commande : **312.SC1.21200 / F06**

- Taille
- Taille 1 - 1
  - Taille 2 - 2**
  - Taille 3 - 3
  - Taille 4 - 4

- Implantation A
- 3/4" BSP - 12
  - 1"1/4 BSP - 14

Élément filtrant :

- C10** : 10 $\mu$  nominal (papier traité perforé)
  - C25** : 25 $\mu$  nominal (papier traité perforé)
  - R60** : 60 $\mu$  nominal (treillis inox 304)
  - R125** : 125 $\mu$  nominal (treillis inox 304)
  - F03** : 3 $\mu$  absolu\* (fibre inorganique)
  - F06** : 6 $\mu$  absolu\* (fibre inorganique)
  - F10** : 10 $\mu$  absolu\* (fibre inorganique)
  - F25** : 25 $\mu$  absolu\* (fibre inorganique)
- \* =  $\beta_{X(c)} \geq 200$

Type	A BSP	D (mm)	H (mm)
<b>Taille 1</b>	3/4"	98	145
<b>Taille 2</b>			190
<b>Taille 3</b>	1"1/4	132	180
<b>Taille 4</b>			226

