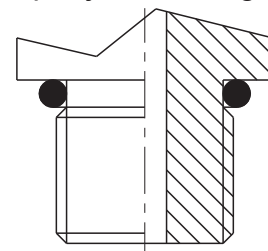
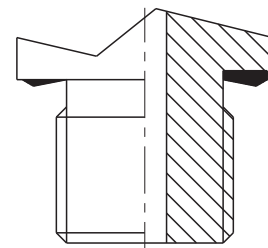


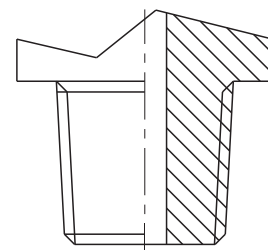
Forme 1
Etanchéité
par joint O-Ring



Forme 2
Etanchéité
par joint encastré



Forme 3
Etanchéité
sur cône



Code de commande	Ancien code	A	(mm)			Etanchéité Forme	Pression de service (bar)
			L	CH			
620.000.08100	A9-331	M8x100	8,5	17	1	400	
620.000.10101	A9-332	M10x100	8,5	17	1	630	
620.000.12150	A9-333	M12x150	12	17	2	630	
620.000.141501	A9-334	M14x150	12	19	2	630	
620.000.16150	A9-335	M16x150	12	22	2	630	
620.000.10100	A9-336	M10x100	8	17	2	630	
620.000.00180	A9-341	1/8"BSP	8	17	2	400	
620.000.01180	A9-342	1/8" Gaz co	10	17	3	400	
620.000.00140	A9-343	1/4" BSP	12	19	2	630	
620.000.01140	A9-344	1/4" Gaz co	12	19	3	630	
620.000.00380	A9-345	3/8" BSP	12	22	2	630	
620.000.00120	A9-346	1/2" BSP	14	27	2	630	
620.000.00716	A9-360	7/16"-20UNF	9	17	1	630	
620.000.00916	A9-361	9/16"-18UNF	10	19	1	630	

Température de service : -25 à +120°C
 Matière prise de pression : Acier zingué
 Matière capuchon : Acier zingué
 Matière chaînette : Acier zingué
 Version inox, sur demande
 Matière joints : Nitrile 70 shore
 Joints FKM ou EPDM, sur demande

