

Code EDH	Volume utile (Litres)	Dimension en mm						Épaisseur platine ep. (mm)	Volume total (Litres)	Masse Kg
		A	B	C	D	E	F			
<b>R1-002</b>	20	410	320	300	245	380	280	4	28	20
<b>R1-003</b>	30	530	320	300	245	500	280	4	36	24
<b>R1-004</b>	50	500	465	420	350	470	425	6	74	36
<b>R1-005</b>	80	630	465	420	350	600	425	6	94	42
<b>R1-006</b>	100	510	600	570	500	480	560	6	142	52
<b>R1-007</b>	200	780	600	570	500	750	560	6	219	70
<b>R1-008`</b>	250	1000	600	570	500	970	560	6	281	85
<b>R1-009</b>	400	1000	800	700	630	970	750	6	480	115

**Spécifications :**

Matière : Acier S235JR - Cuve épaisseur 3mm

Matière joint : Nitrile 70 shore ép.3mm

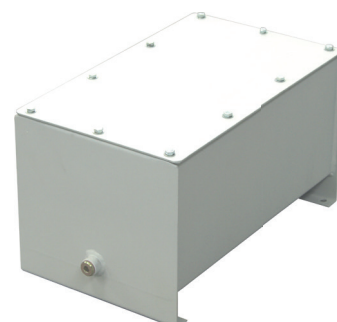
Peinture d'apprêt : Voir page 39

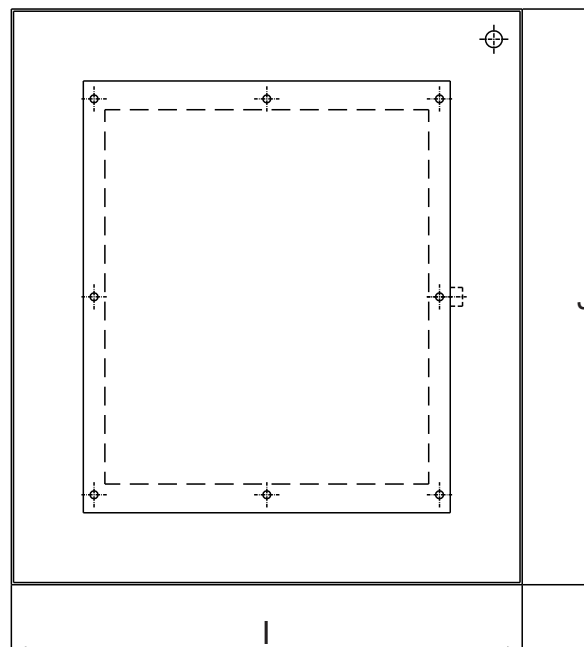
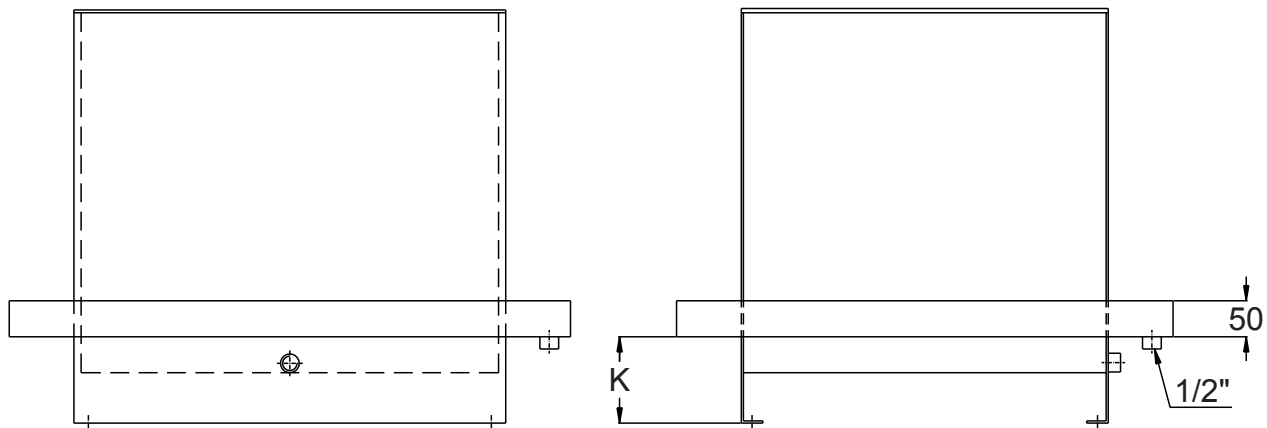
Option matière : Inox 304, 304L, 316L...

Option goulotte : voir page 11

Option bac de rétention : voir pages 12 et 13

Livré avec bouchon de vidange





Code EDH	pour réservoir	Dimension en mm			Masse Kg
		I	J	K	
R1-012	R1-002	610	500	120	8
R1-013	R1-003	730	500	120	9
R1-014	R1-004	700	645	140	10
R1-015	R1-005	830	645	140	11
R1-016	R1-006	710	780	140	11
R1-017	R1-007	980	780	140	13
R1-018	R1-008	1200	780	140	14
R1-019	R1-009	1200	980	140	nc

Spécifications :

Matière : Acier S235JR épaisseur 3mm

Peinture d'apprêt : Voir page 39

Option matière : Inox 304, 304L, 316L...

Réservoirs standards : Voir page 10

Livré avec bouchon de vidange

